

## Wie können in einer Grafik die Darstellung von Zahlen mit Punkt statt Komma geändert werden?

Im Folgenden soll die Frage beantwortet werden, wie innerhalb des Statistikprogramms SPSS 17.0 in einer Grafik die Beschriftung der Zahlen mit Komma als Dezimaltrennzeichen in Punkte geändert werden können, beispielsweise in einem Balkendiagramm. Dies kann unter anderem von Bedeutung sein, wenn Grafiken in der englischsprachigen Literatur veröffentlicht werden sollen, da hier der *Punkt* als Dezimaltrennzeichen verwendet wird. Die Beispieldatei *iris.sav* dient der exemplarischen Darstellung.

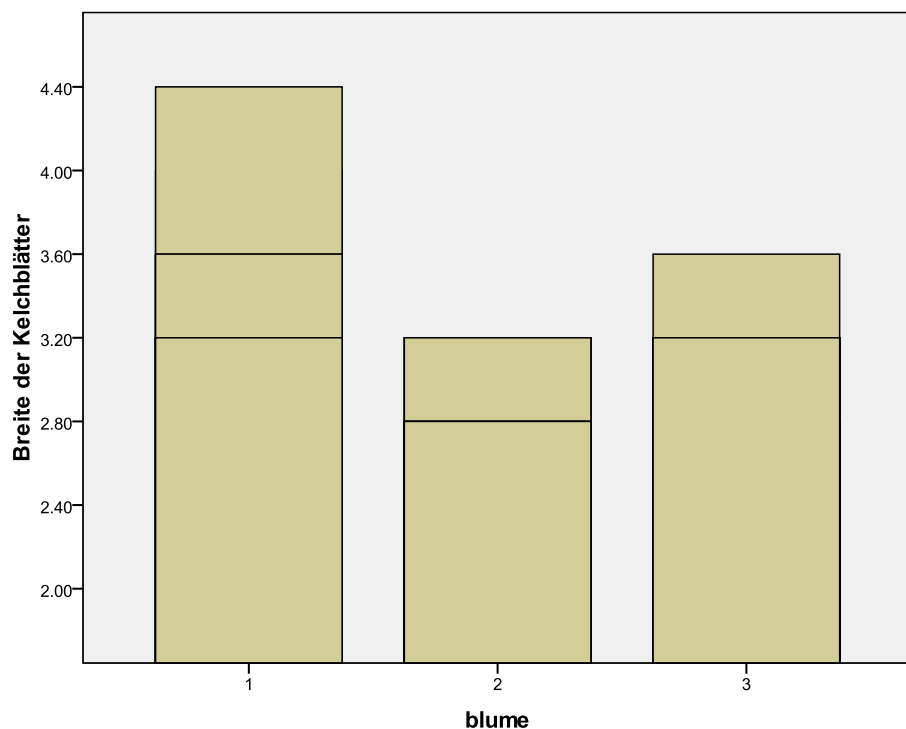
Damit in SPSS in einer Grafik der Punkt als Dezimaltrennzeichen verwendet wird, sollten folgende Arbeitsschritte durchgeführt werden:

Über den Menüpunkt *Datei > Neu > Syntax* wird zunächst ein leeres Syntaxfenster geöffnet. Anschließend werden folgende Befehle einschließlich der Punkte in das geöffnete Syntaxfenster eingeben:

**SET LOCALE = ENGLISH.**

**SHOW LOCALE.**

Die Prozedur **Ausführen > Alles** führt die Befehle in der Syntax aus. Demnach ist das Dezimaltrennzeichen ein Punkt.

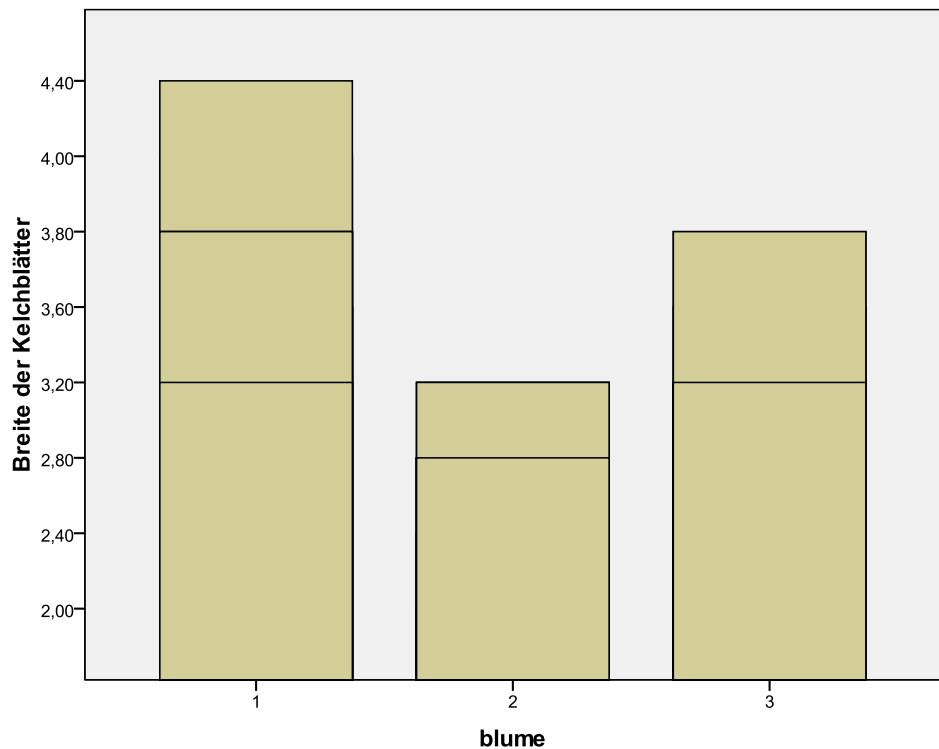


Um diese Einstellung wieder zu ändern und in SPSS das **Komma als Dezimaltrennzeichen** zu verwenden, müssen folgende Befehle in das Syntaxfenster eingegeben werden:

**SET LOCALE = GERMAN.**

**SHOW LOCALE.**

Mit der Prozedur **Ausführen > Alles** wird der Syntax-Befehl ausgeführt und das Dezimaltrennzeichen ist wieder ein Komma.



**Hinweis:** Der Syntax-Befehl *SET LOCALE* bezieht sich auf die *Systemeinstellungen* innerhalb des SPSS 17.0. Der Unterbefehl *LOCALE* ändert das voreingestellte lokale Gebietsschema für die Datenanalyse und ermöglicht die Verarbeitung der Datendateien mit dem Zeichensatz des jeweiligen eingegebenen Landes. Diese Umstellung auf andere lokale Einstellungen ist dauerhaft und kann nur über einen weiteren *LOCALE-Befehl* wieder rückgängig gemacht werden! Die Systemsoftware des Computers bleibt allerdings in der standardmäßigen Sprache des Ortes.

Schlüsselwort	Beschreibung	Einstellung
LOCALE	Land und Zeichensatz	en_US.windows-1252 (ENGLISH)
LOCALE	Land und Zeichensatz	de_DE.windows-1252 (GERMAN)

Weitere Spracheinstellungen, die allerdings **nicht** die Einstellung des Zeichensatzes ändern:

- Bearbeiten > Optionen > Allgemein > Ausgabe > Sprache → Spracheinstellung im Ausgabefenster wird geändert.
- Bearbeiten > Optionen > Allgemein > Benutzeroberfläche → Spracheinstellung der Benutzeroberfläche wird geändert.