

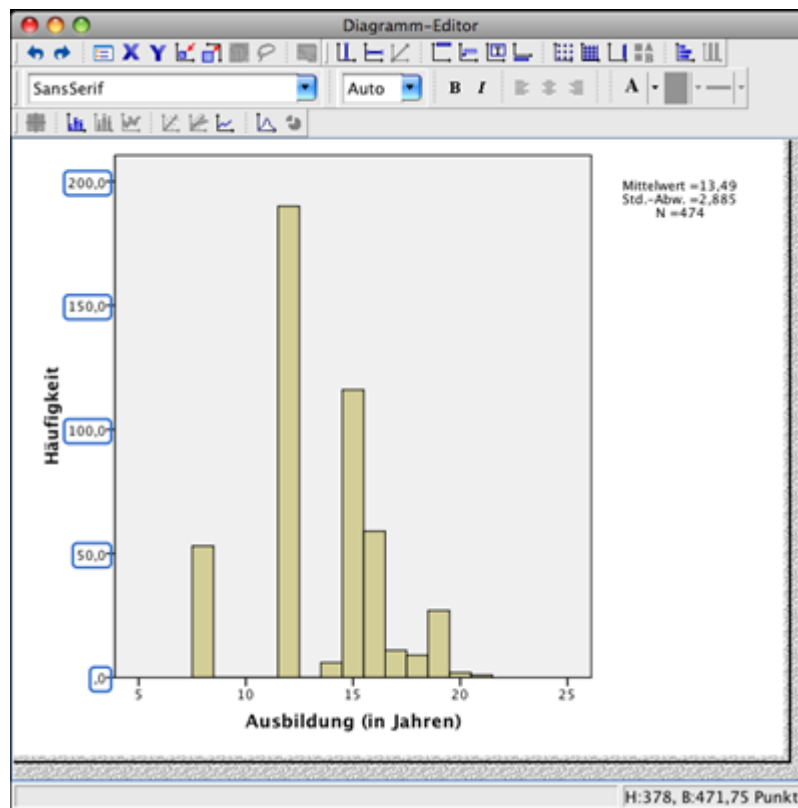
## SPSS – Balkendiagramm: Häufigkeiten und Prozentwerte an zwei y-Achsen anzeigen

### Frage:

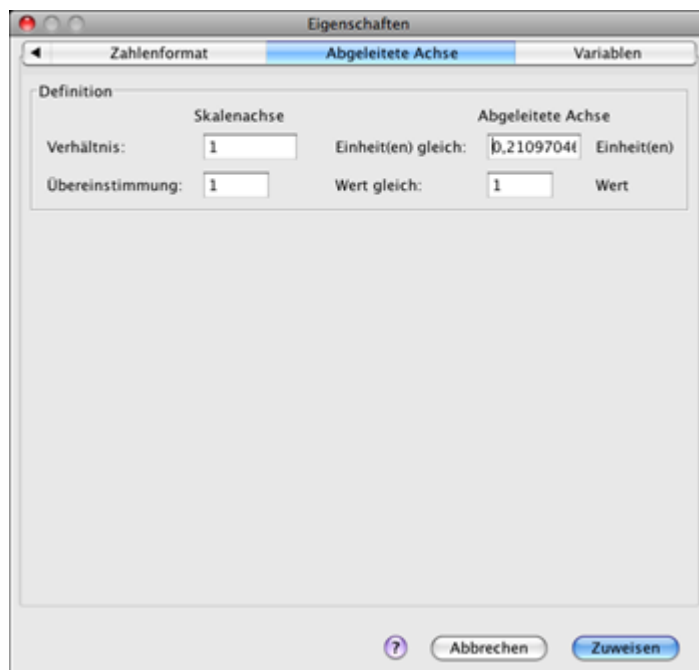
Können zusätzlich zu den auf der y-Achse dargestellten Häufigkeiten, auf einer zweiten y-Achse, die Prozentwerte angezeigt werden?

### Antwort:

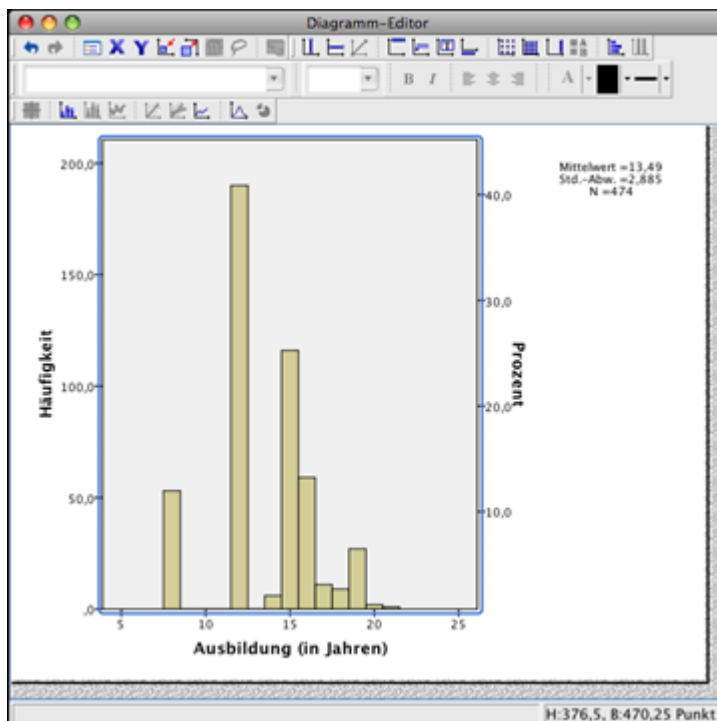
Ja, indem man das erstellte Diagramm im SPSS-Viewer doppelklickt und es damit im Diagramm-Editor öffnet. Dort kann man nun die Werte der y-Achse durch Anklicken markieren und *Optionen > Abgeleitete Achse anzeigen* auswählen.



Unter *Abgeleitete Achse* kann man nun das Verhältnis der Häufigkeiten auf der Skalenachse zu den Prozenten auf der Abgeleiteten Achse bestimmen. In diesem Beispiel ist die Gesamtzahl der Fälle  $N=474$ . Daher erhält man das Verhältnis Häufigkeit zu Prozent über  $100/474=0.21097046$ . Diesen Wert gibt man bei *Einheit(en) gleich* ein und bestätigt mit *Zuweisen*.



Anschließend kann man noch die Beschriftung der Abgeleiteten Achse durch Doppelklicken in *Prozent* ändern.



Vergleichen Sie auch die FAQ: „SPSS Häufigkeiten und Prozentwerte im Balkendiagramm“.