

## SPSS – Achsenbereiche anpassen

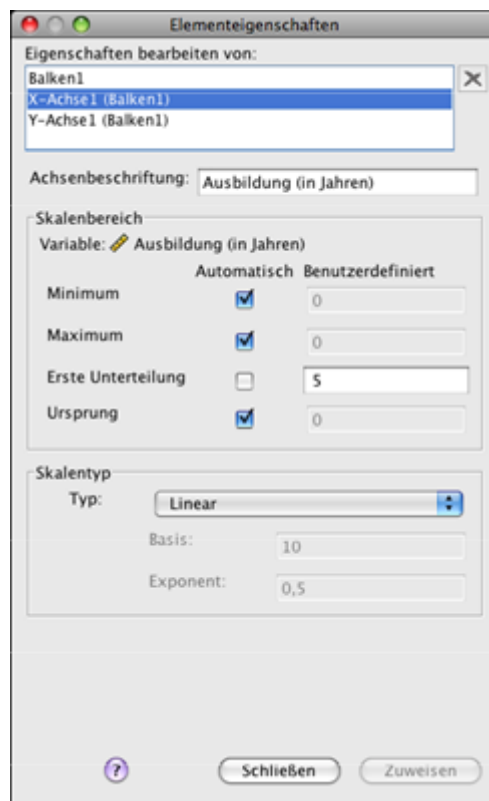
### Frage:

Wie kann man die an den Achsen abgetragenen Zahlenwerte verändern?  
z.B. statt jedem Zahlenwert nur jeden 5ten anzeigen lassen oder  
statt einer Achse von 5 bis 55 eine von 0 bis 60 zeichnen.

### Antwort:

Man kann bei *Diagrammerstellung > Elementeigenschaften* die zu bearbeitende Achse bei *Eigenschaften bearbeiten von* auswählen.

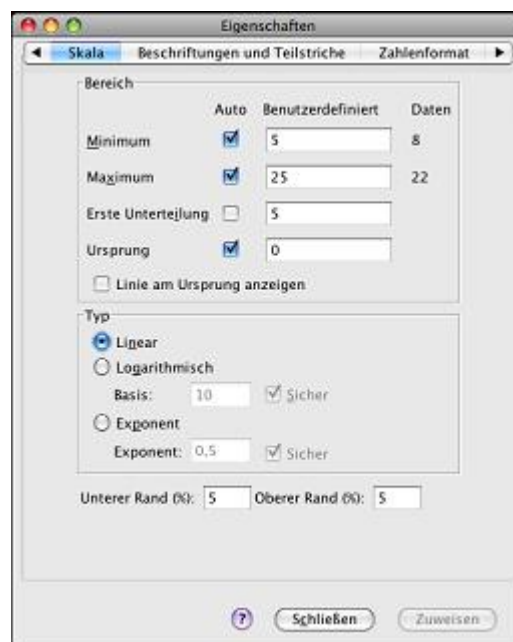
Unter *Skalenbereich* können nun bei *Erste Unterteilung* die Abstände der Werte festgelegt werden, die auf der x-Achse beschriftet werden sollen. (Haken bei *Automatisch* zunächst wegklicken.)



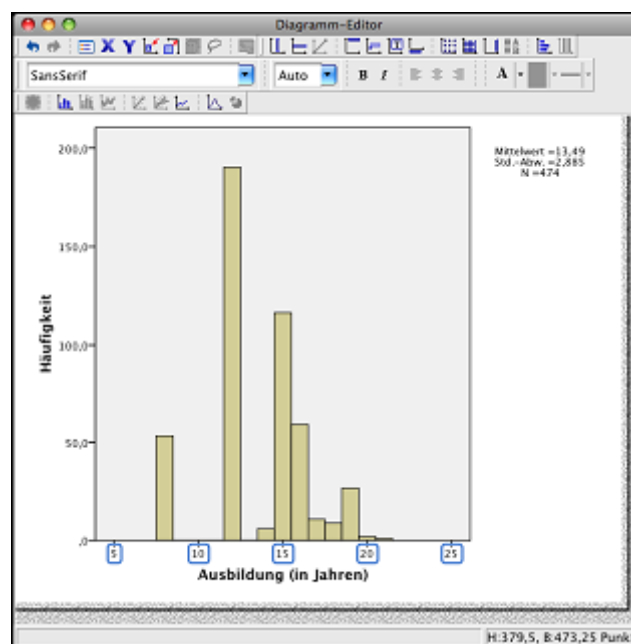
Um ein bereits erstelltes Diagramm zu ändern, kann man dieses im SPSS-Viewer doppelklicken, um den Diagramm-Editor zu öffnen.

Dort kann nun die Beschriftung der zu ändernden Achse markiert werden und deren Eigenschaften mit einem Doppelklick auf die Achsenbeschriftung (oder CTRL + Klicken) geöffnet werden.

Im Register *Skala* können nun – wie oben beschrieben – bei *Erste Unterteilung* die Abstände der Werte festlegen.



In dem folgenden Beispiel werden die Werte 5, 10, 15, 20 und 25 beschriftet.



Viel Erfolg!